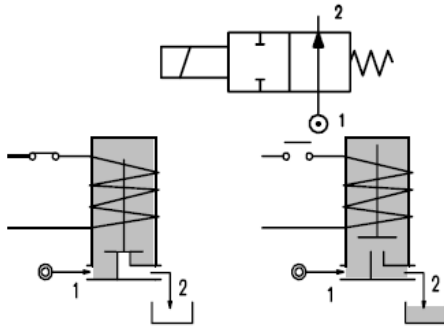


Тип 210, 211. 2-х линейный отсечной клапан производства ACL (Италия) для автоматического управления воздухом, нейтральными газами, водой, паром, светлыми нефтепродуктами и другими средами, совместимыми с используемыми материалами уплотнений.

Техническая характеристика

Максимально допустимое давление	50 бар, для пара 2,5 бар
Максимальная вязкость	25 сСт (мм ² /с)
Допустимая температура внешней среды, °C	-10 ⁰ ... +55 °C
для катушки класса F	-10 ⁰ ... +80 °C
для катушки класса H	



Конструкция

Корпус клапана	нержавеющая сталь
Арматурная трубка	нержавеющая сталь
Плунжер и сердечник	нержавеющая сталь
Пружина	нержавеющая сталь
Материал уплотнения	NBR, FPM, EPDM, PTFE

Монтаж с любым положением катушки.
По запросу – взрывозащищенное исполнение

Основные технические параметры

Код	Присоединение, дюйм	Отверстие, мм	KV, м ³ /ч	Перепад давления, бар		Номинальная мощность			Катушка		Уплотнение	Температурный диапазон, °C	
				Минимально необходимый	макс	Перем. ток, ВА		Пост. ток, Вт	Тип	Ширина, мм			
						Переменный ток	Постоянный ток						Пусковая
1 2													
E211A...20//.....	1/8	2,0	0,09	0	8	4,5	12	8	6,5	3	22	NBR = B EPDM=E FPM = V	-10 +90 < +140 -10 +130
E211A...25//.....		2,5	0,14										
E211A...31//.....		3,1	0,19										
E210B...20//.....	1/4	2,0	0,1		16	16*	20	15	10	2	30		
E210B...25//.....		2,5	0,15		10	10*							
E210B...35//.....		3,5	0,32		7	4*							
E210B...45//.....		4,5	0,41		4,5	3*							
E210B...52//.....		5,2	0,47		3	2,2*							
E210C...20//.....		3/8	2,0		0,1	16							
E210C...35//.....	3,5		0,32		7	4*							
E210C...52//.....	5,2		0,47		3	2,2*							
E210D...20//.....	1/2	2,0	0,1		16	16*	40	30	27	5	36		
E210D...35//.....		3,5	0,32	7	4*								
E210D...52//.....		5,2	0,47	3	2,2*								
E210B...20//.....	1/4	2,0	0,1	0	16	10	40	30	27	5	36		
E210B...25//.....		2,5	0,15										
E210B...35//.....		3,5	0,32										
E210B...45//.....		4,5	0,41										
E210B...52//.....		5,2	0,47										
E210C...20//.....		3/8	2,0									0,1	16
E210C...35//.....	3,5		0,32	7	4*								
E210C...52//.....	5,2		0,47	3	2,2*								
E210D...20//.....	1/2	2,0	0,1	0	16	10	40	30	27	5	36		
E210D...35//.....		3,5	0,32										
E210D...52//.....		5,2	0,47										
E210D...64//.....		6,4	0,64										

*Версия D210... для постоянного тока

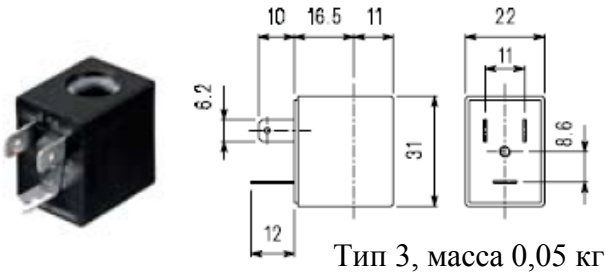
- 1 уплотнение
- 2 катушка

Пример: E210DE52///521

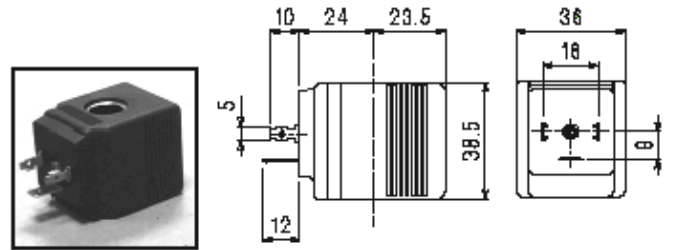
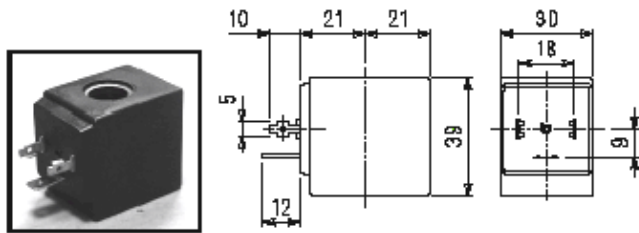
EPDM – уплотнение
катушка 24 В пост. тока

Электромагнитная катушка

Катушка	Переменный ток 50/60 Гц, В							Постоянный ток, В			Электрическое соединение	Коннектор
	12	24	48	110	220	240	380	12	24	48		
тип	код											код
3	30A	30B	30C	30D	30E	30F	30G	300	301	302	DIN 46244	10348000
2	20A	20B	20C	20D	20E	20F	20G	200	201	202	DIN 43650A	10349000
5	52A	52B	52C	52D	52E	52F	52G	520	521	522		



Описание: изоляция для типа 2, 3 класса F, для типа 5 класса H, отклонения напряжения пер. тока +15% -10%, пост. тока ±10%. Защита IP65 с присоединённым коннектором, IP00 без коннектора.

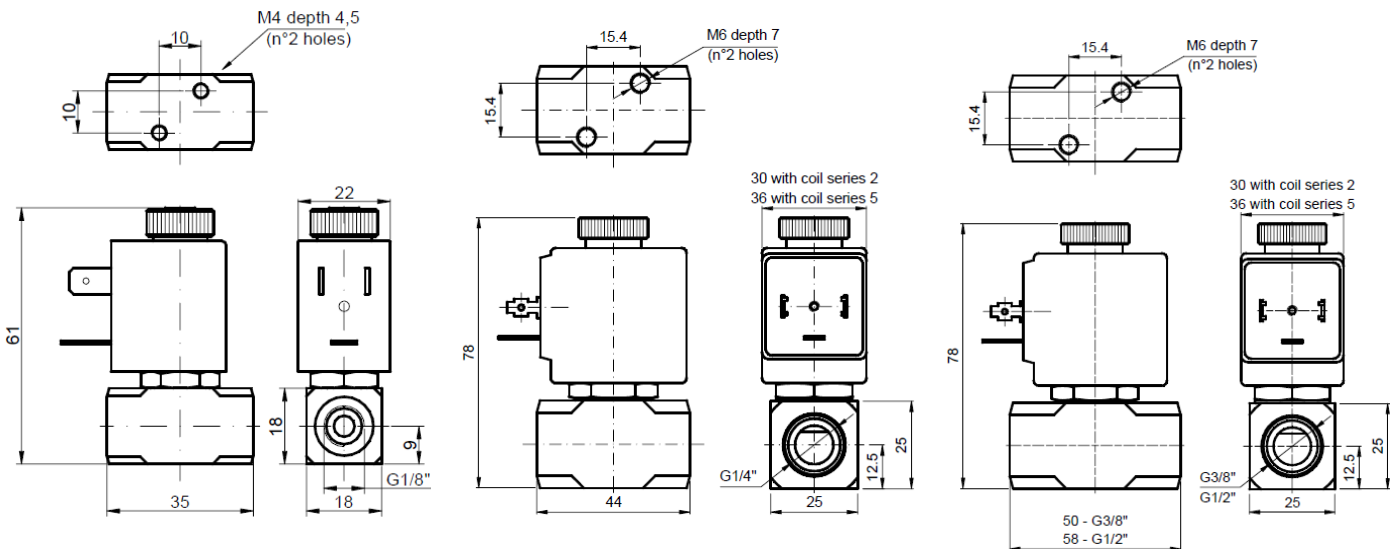
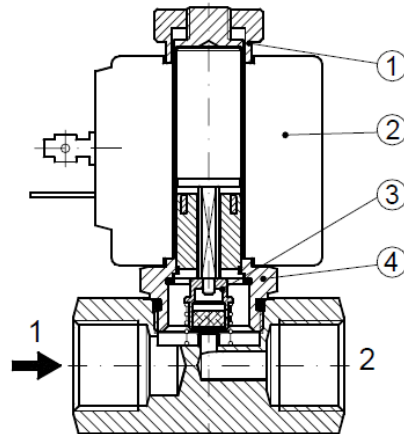


Список запчастей:

- 1 – фиксирующая катушку гайка;
- 2 – катушка;
- 3 – запирающая группа;
- 4 – арматурная трубка с сердечником.

Габариты, масса

Клапан 210 с катушкой типа 2 - масса 0,30 кг
 Клапан 210 с катушкой типа 5 - масса 0,38 кг
 Клапан 211 с катушкой типа 3 - масса 0,15 кг



Представительство в Украине: ООО "Италгаз"
 07400, г. Бровары, ул. Кирова, 90, оф. 39
 тел: (044) 233-21-48, тел/ф: (04594) 7-26-62/66
www.italgaz.com.ua, e-mail: office@italgaz.com.ua