



INDICATORE DI INTASAMENTO
CLOGGING INDICATOR
INDICATEUR DE COLMATAGE
MANOMETRO DIFERENCIAL



SERIE
SERIES

DP

GENERALITÀ

L'indicatore di intasamento DP è uno strumento adatto a rilevare le cadute di pressione in ambienti ad alta e/o bassa pressione. In particolare può essere impiegato per rilevare il grado di intasamento dei filtri a cartuccia inseriti negli impianti di riduzione e misura del gas naturale.

Il principio di funzionamento è basato sul rilievo della pressione differenziale con una membrana dotata di una molla di contrasto. È munito di un indice di massima a trascinamento in grado di fornire il massimo valore della pressione differenziale verificatasi.

CARATTERISTICHE PRINCIPALI

- quadrante a due colori con evidenza del campo di caduta di pressione oltre il 75% del fondo scala
- quadrante graduato in mbar e p.s.i.d.
- pressione massima di esercizio fino a 100 bar
- adatto per installazione all'aperto con temperatura ambiente da -20°C a 60°C
- precisione di indicazione $\pm 20\%$ del fondo scala
- indice di massima azzerabile manualmente dall'esterno.
- non richiede alcuna taratura
- la struttura è in grado di sopportare la pressione di entrata da un solo lato della membrana
- può essere accoppiato ad un manifold munito di 3 valvole incorporate che consente:
 - di collegare il DP ai due ambienti di cui è necessario rilevare la pressione differenziale senza by-pass tra gli ambienti stessi
 - di intercettare i collegamenti ai due ambienti in pressione in caso di manutenzione o sostituzione del DP (non è necessario depressurizzare il filtro)
 - mettere in by-pass i due ambienti in pressione per verificare l'azzeramento del DP
- è disponibile anche una versione (DP/RM) con sensore magnetico di prossimità incorporato (1) per la trasmissione a distanza del segnale di massima pressione differenziale pari al 75% del fondo scala. Questa versione è realizzata a sicurezza intrinseca secondo le vigenti normative e richiede l'installazione di una barriera (2) in zona sicura. La distanza massima tra l'indicatore di intasamento e la barriera deve essere di 100 m.

GENERAL CRITERIA

The DP clogging indicator is an instrument which is suitable for surveying the pressure droops in high and/or low-pressure environments.

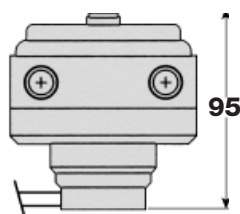
Particularly it may be employed for surveying the clogging degree of the cartridge filters installed on reducing and metering gas stations.

The principle of functioning is based on the survey of the differential-pressure with a membrane equipped with a contrast spring.

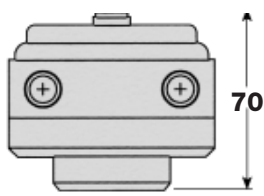
It is equipped with an entrainment index hand which is able to supply the utmost value of the differential-pressure which took place.

MAIN SPECIFICATION

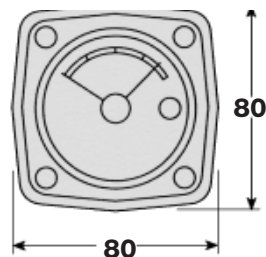
- two colours dial with indication of the pressure droops field beyond the 75% of the full scale
- dial graduated in mbar and p.s.d.i.
- max working pressure up to 100 bar
- suitable for being installed outside with a -20°C to 60°C room temperature
- accuracy $\pm 20\%$ of the full-scale
- maximum index hand which may be zeroed manually from the outside
- any calibration is not required
- the structure is able to bear full inlet pressure by one side of the membrane
- it may be coupled to a manifold equipped with three incorporated valves that allows:
 - to connect the DP to the two environments of which it is necessary to survey the differential-pressure without any by-pass between them
 - to intercept the connections between the two environments under pressure in case of maintenance or substitution of the DP (it is not necessary to depressurize the filter)
 - to put the environments under pressure in by pass in order to inspect the zero setting of the DP
- also a version (DP/RM) is available with a proximity magnetic sensor (1) which is incorporated for the telemetering of the signal of maximum differential-pressure equal to the 75% of the full-scale. This version is made under intrinsic safety according to the rules in force and requires the installation of a barrier (2) in safe area. The maximum distance between the clogging indicator and the barrier must be of 100 m.



DP. RM



DP



GENERALITES

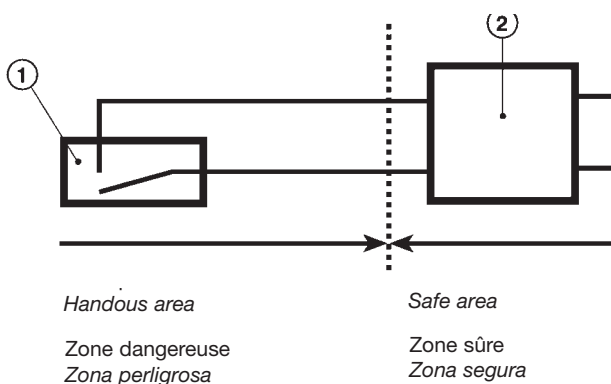
L'indicateur de colmatage DP est un instrument qui sert à relever les chutes de pression dans des ambients à haute et/ou basse pression. On, peut notamment l'utiliser pour relever le degré de colmatage des filtres à cartouche inclus dans les postes de détente et mesure du gaz naturel.

Le principe de fonctionnement est basé sur le relevé de la pression différentielle à l'aide d'une membrane pourvue d'un ressort de réaction.

Il est muni d'un indice de maximum à entraînement, en mesure de fournir la valeur maximum de la pression différentielle qzzui se vérifie.

CARACTERISTIQUES PRINCIPALES

- Cadran bicolore mettant en évidence la plage de chute de pression supérieur au 75% du fond de la graduation
- cadran gradué en mbar et p.s.i.d.
- pression maximale de service jusqu'à 100 bars
- l'appareil peut être installé à l'extérieur à température ambiante de -20°C à +60°C
- pression d'indication $\pm 20\%$ du fond de la graduation
- indice de retour à zéro maximum, manuel et de l'extérieure
- aucun besoin de tarage
- la structure est en condition de supporter la pression d'entrée sur un seul côté de la membrane
- possibilité de couplage avec un manifold muni de 3 vannes incorporées qui permet:
 - de raccorder le DP à deux ambients où il faut relever la pression différentielle, sans by-pass entre eux
 - d'intercepter les raccordements aux deux ambients sous pression en cas de travaux d'entretien ou de substitution du DP (il n'est pas nécessaire de dépressuriser le filtre)
 - de mettre en by-pass le deux ambients sous pression pour vérifier le retour à zéro du DP
- une version (DP/RM) avec détecteur magnétique de proximité incorporé (1) pour la transmission à distance du signal de pression différentielle maximum égale à 75% du fond de la graduation est disponible. Cette version est réalisée avec un sécurité propre, selon les normes en vigueur, et nécessite l'installation d'une barrière (2) dans une zone sûre. la distance maximum entre l'indicateur de colmatage et la barrière doit être de 100 m.



INTRODUCCION

El manómetro diferencial DP es un instrumento adecuado para indicar la pérdida de carga en baja y/o alta presión en general y en particular en los filtros de cartucho instalados en las estaciones de regulación y medida de gas natural.

El principio de funcionamiento consiste en registrar la presión diferencial mediante una membrana dotada de un muelle de contraste.

Provisto de un índice de máxima que indica el máximo valor de la presión diferencial producida.

CARACTERISTICAS PRINCIPALES

- Cuadrante a dos colores que poone de manifiesto el campo de caída de presión más allá del 75% a fondo escala
- cuadrante graduado en mbar y p.s.d.i.
- presión máxima de servicio hasta 100 bar
- adecuado para instalaciones al aire libre con temperatura ambiente de -20°C a 60°C
- precisión de indicación $\pm 20\%$ a fondo escala
- índice de máxima, puesta a cero manualmente
- no precis aningun tarado
- su estructura está preparada para soportar la presión de entrada por un solo lado de la membrana
- puede equiparse con un manifold con 3 válvulas que permite:
 - conexionar el DP sin by-pass a los puntos cuya presión diferencial necesitamos conocer
 - interceptar ambas conexiones en caso de mantenimiento o substitution del DP (no es necesario despresurizar el filtro)
- poner en by-pass los puntos de presión para verificar la puesta a cero de DP
- disponible también en versión (DP/RM) con sensor magnético de proximidad (1) incorporado para la transmisión a distancia de la señal de máxima presión diferencial igual al 75% a fondo escala. Esta, versión tiene seguridad intrínseca según la normativa vigente y requiere la instalación de una barreira (2) en zona segura.

La distancia máxima entre el DP y la barreira tiene que ser de 100 m.

TIPO TYPE TYPE MODELO	CAMPO DI PRESSIONE DIFFERENZIALE SCALE PLAGE DE PRESSION DIFFERENTIELLE CAMPO DE PRESION DIFERENCIAL	
	BAR	P.S.D.I.
DP1 - DP1/RM	0÷0,15	0÷2,2
DP3 - DP3/RM	0÷0,3	0÷4,4
DP5 - DP5/RM	0÷0,6	0÷8,7
DP10 - DP10/RM	0÷1	0÷14,5

I dati sono indicativi e non impegnativi. Ci riserviamo di apportare eventuali modifiche senza preavviso.

The data are not binding. We reserve the right to make modification without prior notice.

Les données sont purement indicatives et n'engagent en rien la responsabilité de la société le droit d'apporter d'éventuelles modifications sans aucun préavis.

Los datos son indicativos y por tanto no son vinculantes. Nos reservamos el derecho de aportar de modificaciones sin aviso previo.

Pietro Fiorentini S.p.A.

UFFICI COMMERCIALI:

OFFICES:

BUREAUX COMMERCIAUX:

DEPARTAMENTOS COMERCIALES:

I-20124 MILANO

Italy - Via Rosellini, 1 - Phone +39.02.6961421 (10 linee a.r.) - Telefax +39.02.6880457

E-mail: sales@fiorentini.com

I-36057 ARCUGNANO (VI)

Italy - Via E. Fermi, 8/10 - Phone +39.0444.968511 (10 linee a.r.) - Telefax +39.0444.960468

E-mail: arcugnano@fiorentini.com

I-80142 NAPOLI

Italy - Via B. Brin, 69 - Phone +39.081.5544308 - +39.081.5537201 - Telefax +39.081.5544568

ASSISTENZA POST-VENDITA E SERVIZIO RICAMBI: - *SPARE PARTS AND AFTER-SALES SERVICE:*

SERVICES APRES-VENTE ET DES PIÈCES DE RECHANGE: - *ASISTENCIA POST-VENTA Y SERVICIO PIEZAS DE REPUESTO:*

I-36057 ARCUGNANO (VI) - Italy - Via E. Fermi, 8/10 - Phone +39.0444.968511 (10 linee a.r.) - Telefax +39.0444.968513 - E-mail: service@fiorentini.com