



РАБОТА

3-ходовий перекидний кульовий кран типу "L" призначений для перемикання потоку з центрального напрямку на допоміжне і навпаки, куля повертається на кут 180° в будь-якій позиції. Приводиться в дію електроприводом (сервомотором) з байонетним сполученням. З реверсивною роботою 180° можна вибрати будь-яку позицію відкриття, як це обумовлено червоною крапкою на керуючому стрижні. Цей моторизований кран управляється 3-хпроводним термостатом (загальний-відкриття - закриття) або будь-яким іншим сумісним електричним перемикаючим пристроєм.

Якщо сервомотор обладнаний допоміжним вимикачем для циркуляційного насоса (варіант М6В3), то насос активізується тільки в разі, якщо хоча б один з кранів, які забезпечують потік через насос, відкритий. Ручне управління можливо при частковому від'єднанні сервомотора.

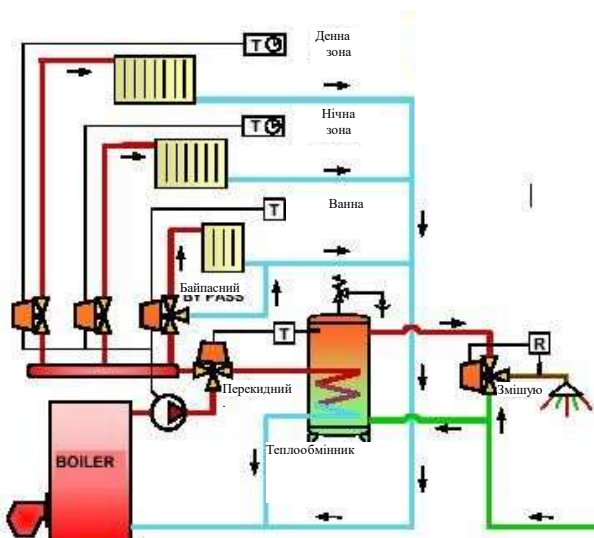


Позиція стрижня	Переміщення кулі 180°		
			
Потік	Відкр. АВ Закр. АС	Відкр. АВ Закр. АС	
Модель крана	Присаднання	Різьба	Накидні гайки
	1 / 2 "	633 F	633 В
	3 / 4 "	603 F	603 В
	1 "	613 F	613 В
	1 "1/4	623 F	623 В

ОСНОВНЕ ВИКОРИСТАННЯ

Зональний кран De Pala може використовуватися для терморегулювання в теплових установках, в системах подачі води, спільно з твердопаливними котлами / камінами, в установках з автоматичним регулюванням теплих або холодних потоків. Всі рідини повинні бути сумісні з ущільненнями PTFE і EPDM.

ПРИКЛАД (зональне опалення з виробництвом гарячої води)



МОНТАЖ

Кран може встановлюватися в будь-якій позиції, окрім як електроприводом вниз. Перед установкою переконайтеся у відсутності в лінії сторонніх частин, наприклад, окалини після зварювання або стружки від різьблення. Сервомотор і кран поставляються окремо, таким чином з'єднати їх можна після закінчення будівельних робіт. За допомогою байонетного сполучення з'єднання відбувається вручну простим натисканням, для від'єднання необхідна викрутка.

ВАРІАНТИ ВСТАНОВЛЕННЯ:



Так

Так

Ні

ТЕХНИЧНІ ХАРАКТЕРИСТИКИ

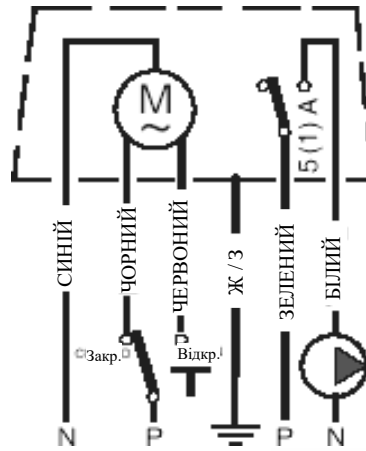
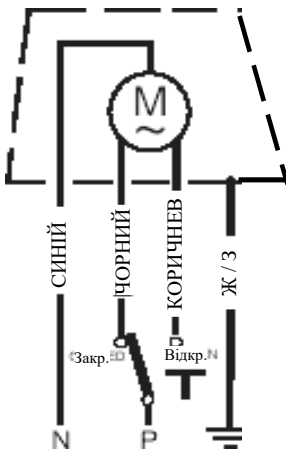
Компонент		Габаритні Розміри, мм					Ширина 63 мм
Сервопривід	Кран кульовий	H	A min	B	F	P	
M6A3N або M6B3N	633F	110	120	-	76	38	
	603F	110	120	-	76	38	
	613F	115	125	-	86	43	
623F	120	130	-	94	47		
M6A3N або M6B3N	633B	110	120	130	-	65	
	603B	110	120	136	-	68	
	613B	115	125	155	-	78	
	623B	120	130	172	-	86	

Кран кульовий 633 603 613 623

Матеріал корпусу: латунь OT 58 UNI5705.
Матеріал кулі: латунь OT 58 (з нікеле-хромованим покриттям).
Шток: штампований OT 58 UNI5705
Ущільнення кулі і штока: PTFE і кільця EPDM.
Температура рідини: 0...100 °С.
Номінальний робочий тиск: 10 бар.
Максим. перепад тиску: 6 бар.
Втрата тиску: відсутня.
Рідини: вода або будь-яка сумісна з PTFE і EPDM рідина.
Приєднання: внутрішня трубна різьба (подовжена) або накидні гайки.

M6A3N

M6B3N (з допоміжним вимикачем)

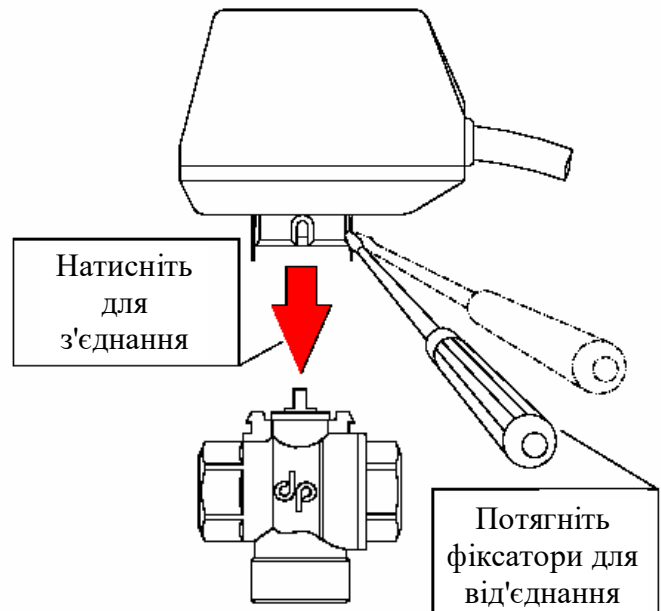


Сервопривід M6A3 - M6B3

Напруга: 220 В 50 Гц (24В за запитом).
Споживана потужність: 3,5 (4) ВА.
Крутний момент на штоці: 5 (7) Нм.
Температура навкол. середовища: 0...65 °С.
Час відкриття і закриття: 120 с.
Тип управління: 3-хпроводний термостат.
Макс. струм допоміжного вимикача: 5 А, 250В.
Клас електрозахисту: IP54.
Довжина кабелю: 1м

Електропідключення

У сервопривода міцний корпус і сталеві шестерні, підключення йде 4-х або 6-проводним багатополюсним кабелем. Стандартне підключення відображено на схемі. Можливий годинний пристрій має бути підключений між відкритим (коричневий або червоний) і нейтральним (синій) проводами.



ІНФОРМАЦІЯ ПРО ПРОДАЖ:

Дата продажу: _____

Маркування і кількість, шт.: _____

Підпис _____ м.п.



Представництво в Україні: ТОВ "Італгаз"
 07400, м. Бровари, вул. Ярослава Мудрого, 90, оф. 39
 тел: (04594) 7-26-62/63, (050) 462-17-27
www.italgaz.com.ua, e-mail: office@italgaz.com.ua